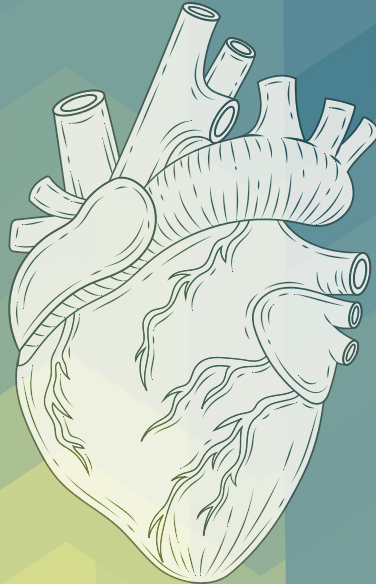


Società Italiana di Cardiologia



AMILOIDOSI DA TRANSTIRETINA E AMILODISOSI AL.

Ruolo del cardiologo, neurologo ed ematologo



FAD SINCRONA
20 novembre 2024

Razionale

Le amiloidosi sistemiche sono un gruppo di malattie rare causate dall'accumulo di proteine prodotte dal nostro organismo, che si depositano negli organi vitali sotto forma di piccole fibre e li danneggiano. Le due forme principali, l'amiloidosi da transtretina (ATTR) e l'amiloidosi a catene leggere (AL), richiedono un'approfondita conoscenza e un approccio multidisciplinare integrato per una gestione efficace. La diagnosi precoce e il referral tempestivo sono, difatti, essenziali per migliorare gli esiti clinici. Questo webinar mira a fornire una comprensione completa di queste patologie, sottolineando il ruolo cruciale dei diversi specialisti nella diagnosi e nel trattamento.

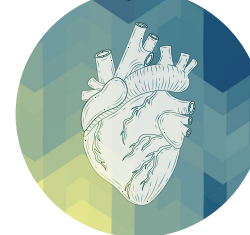
Obiettivi della FAD:

- Fornire una panoramica delle amiloidosi ATTR e AL
- Comprendere le basi patologiche e cliniche delle due forme
- Identificare le differenze chiave tra ATTR e AL
- Illustrare il ruolo specifico dei vari specialisti: definire i compiti e le responsabilità del neurologo, cardiologo ed ematologo nella gestione dell'amiloidosi
- Sottolineare l'importanza della diagnosi precoce
- Promuovere il referral tempestivo e la collaborazione tra specialisti
- Evidenziare l'importanza di una rete di referral efficiente

Programma

Moderatore: **Pasquale Perrone Filardi** (*Napoli*)

- 16.55 - 17.00** Inquadramento dello scompenso cardiaco
Pasquale Perrone Filardi (*Napoli*)
- 17.00 - 17.12** Cardiomiopatia Amiloidotica: Diagnosi e Gestione Clinica
Gianfranco Sinagra (*Trieste*)
- 17.12 - 17.24** Implicazioni Neurologiche dell'Amiloidosi da Transtretina
Fiore Manganeli (*Napoli*)
- 17.24 - 17.36** Importanza della collaborazione interdisciplinare nella gestione dei pazienti con amiloidosi ATTR
Giuseppe Limongelli (*Napoli*)
- 17.36 - 17.48** Amiloidosi a catene leggere: diagnosi precoce, gestione clinica e prospettive future
Giovanni Palladini (*Pavia*)
- 17.48 - 18.00** Discussione



PROVIDER:

Società Italiana di Cardiologia

Via Po, 24 – 00198 Roma - Tel.06/85355854
corsi@sicardiologia.it, segreteriascientifica@sicardiologia.it
www.sicardiologia.it